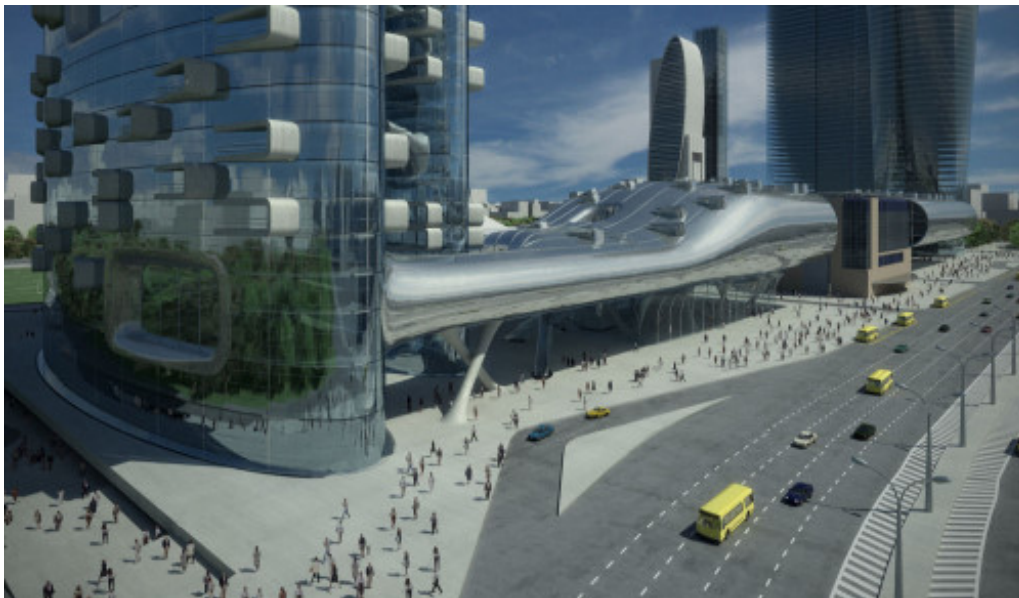


Humanwissenschaften



[HOME](#) [LEHRE](#) [FORSCHUNG](#) [PERSON](#) [PRESSE](#) [AKTIVITÄTEN](#) [LINKS](#)

AKTUELLES

Industrial Ruins

[International Summer School 2012](#)

Perception of Space in Architecture and Culture (POSIAC)

15. bis 28.06.12

Industrieruinen – eine internationale Wahrnehmungs- und Kulturstudie –, lautet das Thema der EU-geförderten internationalen Summer School 2012 an der Hochschule OWL. Zwei Wochen lang setzen sich Studierende mit unterschiedlichen Instrumenten (gestalterisch, soziologisch, künstlerisch etc.) mit konkreten Industrieruinen auseinander, analysieren ihre Wirkung und diskutieren den Möglichkeitsraum, den sie eröffnen.

Neben der Hochschule OWL nehmen teil: Universität Plymouth (England), Universität Istanbul (Türkei), Hochschule Luzern (Schweiz) und die Universität Belo Horizonte (Brasilien). Prof. Dr. Martin Ludwig Hofmann verantwortet den Bereich der raumsoziologischen Studien und wird den entsprechenden Workshop leiten.

Interessierte Detmolder Studierende können sich ab sofort per E-Mail an katharina.koenig@hs-owl.de

bewerben einzureichen ist ein Motivationsschreiben in englischer Sprache. **Die Teilnahme ist aufgrund eines Stipendien-Programms für Detmolder Studierende kostenlos.**

[Detmolder Räume 2012](#)

SPACE:ZOOM / Interdisziplinäres Symposium am 7.5.12

Symposium am Mo, 7.5.12, ab 11 Uhr in Hörsaal 3103

Was zeichnet gute Gestaltung über Maßstabsgrenzen hinweg aus? Wie wichtig ist die Maßstabsperspektive heute noch? Welche Überschreitungen von Maßstabs- und Disziplingrenzen sind nötig? Es diskutieren:

- Gabi Schillig (Raumkünstlerin, Berlin)
- Peter Maly (Innenarchitekt und Designer, MHK Design Hamburg)
- Prof. Tristan Kobler (Architekt, Holzer Kobler Architekturen Zürich)
- Martin Rein-Cano (Landschaftsarchitekt, Topotec1 Berlin)

Moderation: Prof. Dr. Martin Ludwig Hofmann (HS OWL)

Exkursion

[dOCUMENTA 13](#) / Kassel am 12.6.12

Exkursion zur bedeutendsten temporären Kunstaussstellung der Welt: Alle fünf Jahre verwandelt sich die Stadt Kassel in ein ungewöhnliches "Museum der 100 Tage". Eine Weltausstellung zeitgenössischer Kunst, die an verschiedenen Ausstellungsorten auch jeweils ganz spezifische Dialogformen zu den Raumsituationen herzustellen versucht. Die dOCUMENTA 13 wird von Carolyn Christov-Bakargiev kuratiert.

LEHRVERANSTALTUNGEN IM SOMMERSEMESTER 2012

WPF B-IA W 3.1 / B-A W 2.4 / B-S W 4

[The Human Factor](#)

Künstlerische Interventionen im Raum

Raumanalyse, Guerilla-Kommunikation, künstlerische Intervention: In diesem Workshop nutzen wir das von Joseph Beuys entwickelte Konzept der sozialen Skulptur, um räumlich wirksame Kunstinterventionen experimentell umzusetzen. Durchführung als Block-Workshop während der Detmolder-Räume-Woche mit Unterstützung des niederländischen Performance-Künstlers IEPE Rubingh. IEPE ist international bekannt für seine künstlerischen Interventionen im öffentlichen Raum, zu nennen sind seine Absperraktionen in Berlin und Tokyo, seine regnenden Wunder-Bäume in Singapur, Berlin oder Arnberg oder seine Painting-Reality-Aktion in Berlin. Das WPF ist auf 15 TeilnehmerInnen limitiert!

Workshop in der DR-Woche: 7.-12.05.12

plus Einführungssitzungen am Mi, 11.4.12 und Mi, 18.04.12, 8.30 Uhr

und eine Nachbereitungssitzung am Mi, 23.05.12, 8.30 Uhr

Raum 4106

B-IA 4.5 Vorlesung und Seminarübungen

Umweltpsychologie, Umweltsoziologie

(Humanwissenschaften des Raumes)

Das Modul besteht aus einer Vorlesung und begleitenden Seminarübungen. Beide Veranstaltungen ergänzen sich: Das Zusammenspiel aus theoretisch vermittelten Wissensbeständen zu psychologischen und soziologischen Aspekten der Planung und Gestaltung mit eigenem problemorientiertem Arbeiten im humanwissenschaftlichen Feld soll zu einem vertieften wissenschaftlichen Verständnis der späteren Planungs- und Entwurfstätigkeit führen.

Vorlesung

Di 8.45-9.15 Uhr
Raum 3.103 (Casino)

Seminarplan

Seminar Gruppe 1

Di 10.30-12.00 Uhr
Raum 4206

Seminar Gruppe 2

Mo 14.15-15.45 Uhr
Raum 4206

Seminar Gruppe 3

Di 16.00-17.30 Uhr
Raum 4106

Seminar Gruppe 4

Di 17.30-19.00 Uhr
Raum 4106

Seminar Gruppe 5

Mo 11.30-13.00 Uhr
Raum 4206

Seminar Gruppe 6 - Architektur Duales Studium

Mo 9.45-11.15 Uhr
Raum 4206

B-S 2.4 Vorlesung und Seminarübung

Wahrnehmung: Psychologie und Soziologie des Raumes

Das Modul besteht aus einer Vorlesung, die sich gleichermaßen an die Studierenden der Stadtplanung wie der Innenarchitektur wendet, und einer begleitenden Seminarübung speziell an die Studierenden der Stadtplanung. Beide Veranstaltungen ergänzen sich: Das Zusammenspiel aus theoretisch vermittelten Wissensbeständen zu psychologischen und soziologischen Aspekten der Planung und Gestaltung mit eigenem problemorientiertem Arbeiten im humanwissenschaftlichen Feld soll zu einem vertieften wissenschaftlichen Verständnis der späteren Planungstätigkeit führen.

Vorlesung

Di 8.45-9.15 Uhr
Raum 3.103 (Casino)

Seminar

Mo 16.00-17.30 Uhr

Raum 4206

M-IA 7 Seminar und Übung

Architekturkommunikation:

Marketing

Die klare Positionierung auf dem freien Markt ist eine unverzichtbare Voraussetzung für erfolgreiche Innenarchitekturbüros. In diesem Modul werden die Grundlagen professioneller Kommunikation vermittelt, inklusive Grundlagen der Markenentwicklung, der Öffentlichkeitsarbeit sowie der Kampagnenplanung. Durchführung mit Prof. Dr. Andreas K. Vetter. Die begleitende Übung dient der Erarbeitung einer eigenen Marketing-Konzeption.

Seminar (Jour fixe) Di 14.15-15.45 Uhr

Raum 2203

Zeitfenster für Übung Di 16.00-19.00 Uhr

Raum 4017

KONTAKT

Prof. Dr. phil. Martin Ludwig Hofmann

Lehrgebiet Humanwissenschaften

Hochschule Ostwestfalen-Lippe

University of Applied Sciences

Detmolder Schule für Architektur und Innenarchitektur

Emilienstraße 45

D-32756 Detmold

Raum 2209

Fon +49 (0)5231 - 769 652

Mail martin-ludwig.hofmann@hs-owl.de