

Der Studienort

■ Höxter liegt an der Weser, im Zentrum des Weserberglandes, in einer der schönsten Mittelgebirgslandschaften Deutschlands. Die Kreisstadt, mit über 15.000 Einwohnern in der Kernstadt, bietet eine sehr gute Infrastruktur mit guten Voraussetzungen für studentisches Wohnen und Leben.

Die nächstgelegenen Großstädte sind Paderborn (ca. 45 km westlich), Bielefeld (ca. 65 km nordwestlich), Hannover (ca. 70 km nördlich), Göttingen (ca. 45 km südöstlich) und Kassel (ca. 50 km südlich).

Kontakt zu anderen Studierenden können Sie aufnehmen unter: www.campushx.de



Kontakt

Hochschule Ostwestfalen-Lippe
An der Wilhelmshöhe 44
37671 Höxter

Telefon: 05271 - 687 0
Internet: www.hs-owl.de/hx

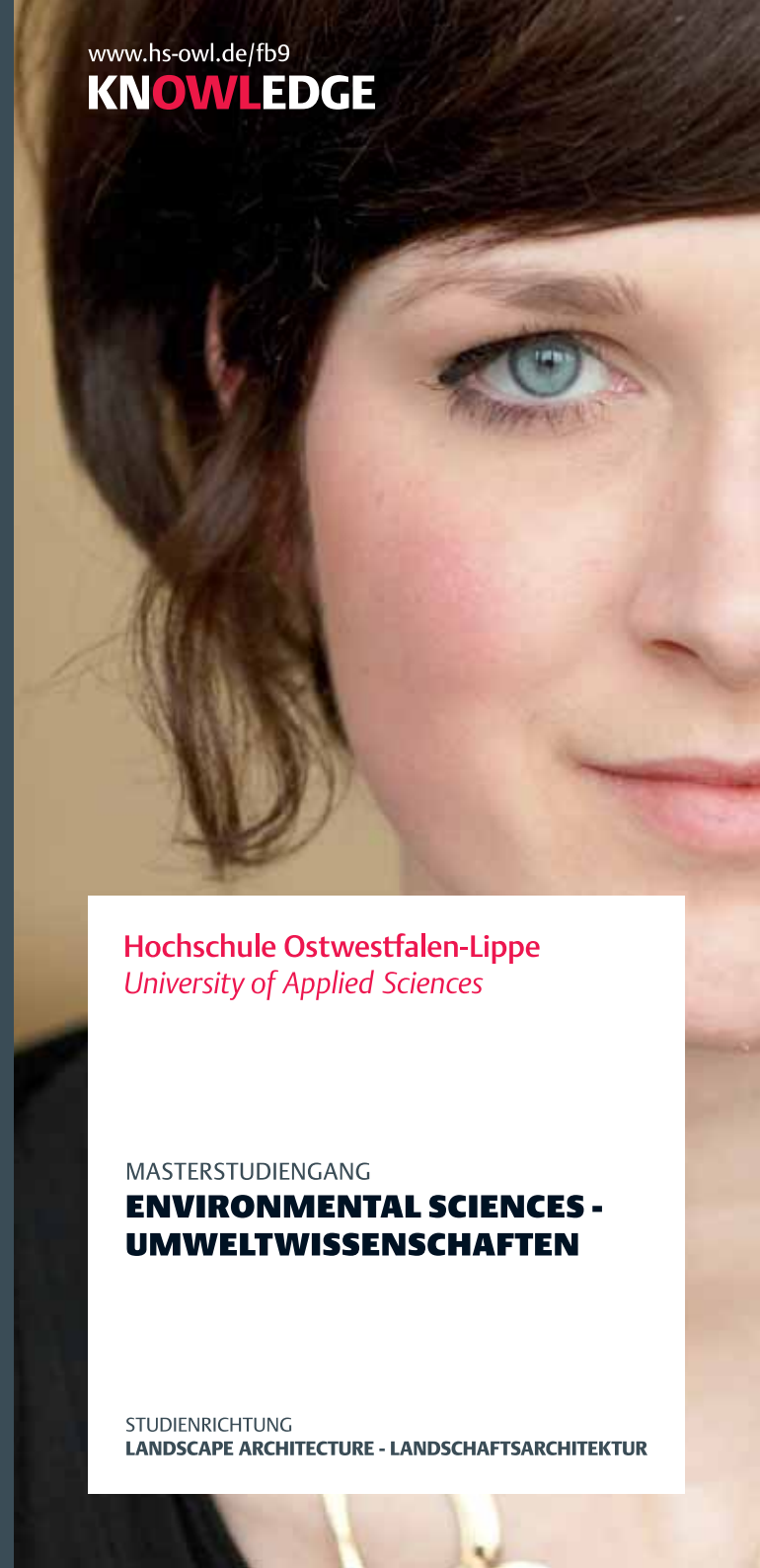
Landschaftsarchitektur
Prof. Dr. Hans-Jürgen Geyer
Telefon: 05271 - 687 132
E-Mail: hans-juergen.geyer@hs-owl.de

Fachbereichssekretariat
Monika Dierkes
Telefon: 05271 - 687 107
E-Mail: dekanat.fb9@hs-owl.de

Einschreibung
Hochschule Ostwestfalen-Lippe
Immatrikulationsamt
Liebigstraße 87
32657 Lemgo

Telefon: 05261 - 702 228
E-Mail: immatrikulationsamt@hs-owl.de

Der Masterstudiengang Environmental Sciences ist ein Studiengang des Fachbereichs 9, Landschaftsarchitektur und Umweltplanung, in Kooperation mit dem Fachbereich 8, Umweltingenieurwesen und Angewandte Informatik.



Hochschule Ostwestfalen-Lippe
University of Applied Sciences

MASTERSTUDIENGANG
**ENVIRONMENTAL SCIENCES -
UMWELTWISSENSCHAFTEN**

STUDIENRICHTUNG
LANDSCAPE ARCHITECTURE - LANDSCHAFTSARCHITEKTUR

Masterstudiengang

■ Der akkreditierte Masterstudiengang Environmental Sciences - Umweltwissenschaften der Hochschule Ostwestfalen-Lippe am Standort Höxter richtet sich mit der Studienrichtung Landscape Architecture - Landschaftsarchitektur besonders an Absolventinnen und Absolventen verwandter grundständiger Studiengänge.

Ziel ist eine fachliche und wissenschaftliche Höherqualifizierung, durch die sich ein erweitertes Berufsspektrum erschließt.

Die Vermittlung erfolgt in Vertiefung und Erweiterung der in den vorherigen Studiengängen erworbenen Grundlagen, interdisziplinär ergänzt durch Aspekte der Prozess- und Umsetzungsorientierung von Planungen und Entwürfen.

Darüber hinaus werden weitere Fähigkeiten in Moderation und Kommunikation, Mediation und Projektabwicklung sowie querschnittorientierten Planungsprozessen erworben.

- Regelstudienzeit: 4 Semester
- Abschluss: Master of Science [M.Sc.]
- Der Abschluss erfüllt die Zugangsvoraussetzungen zur Promotion und für den „Höheren Dienst“.
- Für Absolventen/-innen von sechssemestrigen Studiengängen der Landschaftsarchitektur wird eine europaweite Kammerfähigkeit eröffnet.
- Bei mehr als sechs theoretischen Semestern im Erststudium entscheidet der Prüfungsausschuss über die Anerkennung von Leistungen auf den Masterstudiengang.



Studium und Studienschwerpunkte

Erarbeitung zukunftsfähiger Strategien und Lösungen:

- zur Umweltvorsorge durch nachhaltiges Handeln und entwicklungsorientierte Neugestaltung städtischer und ländlicher Räume,
- zum landschaftsarchitektonischen Entwurf mit seinen komplexen Aufgabenfeldern unter besonderer Berücksichtigung sozialer, ästhetischer und ökologischer Aspekte,
- zum Erhalt und zur Entwicklung von Kultur- sowie Erholungslandschaften,
- zum Aufbau und Schutz von Gebieten/Flächen für den Naturschutz inklusive des Artenschutzes.

Zugangsvoraussetzungen

- Bachelor- oder Diplom-Abschluss im Studienfach Landschaftsarchitektur mit einer Regelstudienzeit von mindestens 6 Semestern sowie einer Durchschnittsnote von 2,5 oder besser.
- Verwandte Studiengänge mit einer Regelstudienzeit von mindestens 6 Semestern, einer Durchschnittsnote von 2,0 oder besser sowie dem Nachweis von zwei Fächern im Umfang von 4 Credits oder mehr aus mindestens zwei der folgenden drei Bereiche:
 1. Gestaltung, Entwurf, Planung
 2. Standortlehre, Geologie, Bodenkunde
 3. Biologie, Ökologie, PflanzenkundeEin Praktikum aus dem Berufsfeld der Landschaftsarchitektur von mindestens 8 Wochen wird dringend empfohlen.

Studienverlaufsplan

Sem.	Landscape Architecture - Landschaftsarchitektur
1	<ul style="list-style-type: none">• Umweltrecht• Soft Skills• Freiraumplanung und Entwerfen• Projekt I• zwei Wahlpflichtfächer Katalog Landschaftsarchitektur
2	<ul style="list-style-type: none">• Planungsprozesse• Projektabwicklung• Landschaftsentwicklung und Naturschutz• Projekt II• zwei Wahlpflichtfächer Katalog Landschaftsarchitektur
3	<ul style="list-style-type: none">• Aktuelles Forum• Projekt III• zwei Wahlpflichtfächer Katalog Internationale Planungsaufgaben• ein Wahlpflichtfach Katalog Interdisziplinäre Planungsaufgaben
4	Masterarbeit

