

HS OWL - WebDAV Dokumentation

Copyright:

S(kim) der Hochschule Ostwestfalen-Lippe

Autor:

Dipl.-Ing. Jan Rademaker

Inhaltsverzeichnis

1	Einleitung.....	3
1.1	Allgemein.....	3
2	WebDAV mit MS Windows.....	4
2.1	WebDAV unter MS Windows XP.....	4
2.2	WebDAV unter MS Windows Vista.....	8
2.2.1	Problem.....	8
2.2.2	Einrichtung.....	9
2.3	WebDAV unter MS Windows 7.....	14
2.3.1	Problem.....	14
2.3.2	Einrichtung.....	14
3	WebDAV unter Mac OS X (10.5/6/7.x).....	18
4	WebDAV unter Linux.....	20

1 Einleitung

WebDAV (Web-based Distributed Authoring and Versioning) ist eine Erweiterung des HTTP-Protokolls.

Mit WebDAV hat der Anwender die Möglichkeit auf entfernte Dateien zugreifen und sie zu verwalten.

Sie können Ihre Web-Inhalte direkt aus einem WebDAV-Webordner heraus öffnen und bearbeiten.

Vorteil: Es werden keine zusätzliche FTP/SCP-Clients benötigt.

1.1 Allgemein

Wenn Sie neben den offiziellen Typo3-Webauftritten der Fachbereiche und öffentlichen Einrichtungen vom S(kim) Plattenplatz/Webspace für eine Webanwendung/Webseite nutzen, erreichen Sie diese neuerdings über WebDAV.

Des weiteren werden vom S(kim) bereitgestellte Teamlaufwerke ebenfalls über WebDAV angeboten.

Hierfür erhalten Sie vom [Webmaster](#) folgende Eckdaten:

- **URL:** Die Internetadresse – **WebURL** – unter der Ihr Webauftritt erreichbar ist
Bsp.: <http://www.hs-owl.de/skim/testfreigabe/> (gilt nicht für Teamlaufwerke)
- **WebDAV-URL:** Die Administrationsadresse – **DavURL** – mit der Sie die Inhalte des Webauftrittes verwalten (hochladen, runterladen, bearbeiten,...)
Achtung: Dieser URL ist nur aus dem Hochschulnetzwerk erreichbar!
Es macht keinen Sinn diesen URL im Webbrowser aufzurufen!
Bsp.: <https://webdav.hs-owl.de/hdskimtestfreigabe/>

Wichtig:

- das DavURL-Verzeichnis beginnt stets mit dem Prefix **hd**
- Das zu verwendende Protokoll ist stets **https**

Festlegung:

In den folgenden Kapiteln zur Inbetriebnahme von WebDAV verwendet diese Dokumentation das DavURL-Verzeichnis **hdskimtestfreigabe** als Beispiel.

Tauschen Sie den Namen **hdskimtestfreigabe** durch den vom [Webmaster](#) erhaltenen aus.

2 WebDAV mit MS Windows

2.1 WebDAV unter MS Windows XP

Für die Nutzung eines WebDAV-Verzeichnisses unter MS Windows XP öffnen Sie den Dateibrowser Explorer:

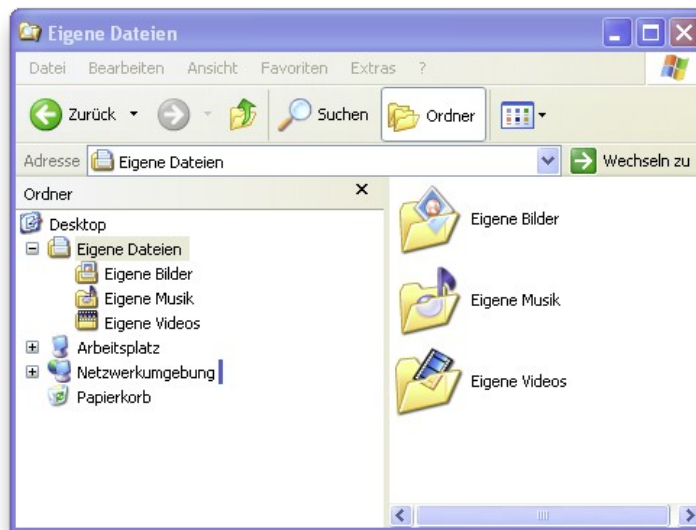


Abbildung 2.1: MS Windows Explorer ein Dateibrowser

Über den Menüeintrag Extras wählen Sie dort **Netzlaufwerk verbinden** aus und klicken in dem erscheinenden Fenster auf den blauen Verweis [Onlinespeicherplatz anfordern oder mit einem Netzwerkserverserver verbinden](#).

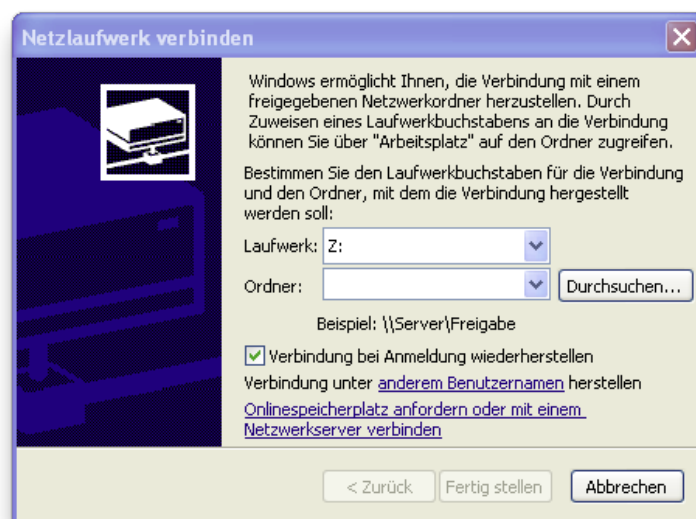


Abbildung 2.2: Netzlaufwerk verbinden

Es erscheint ein Assistentendialog welcher Sie in wenigen Schritten durch die Einrichtungsroutine begleitet:

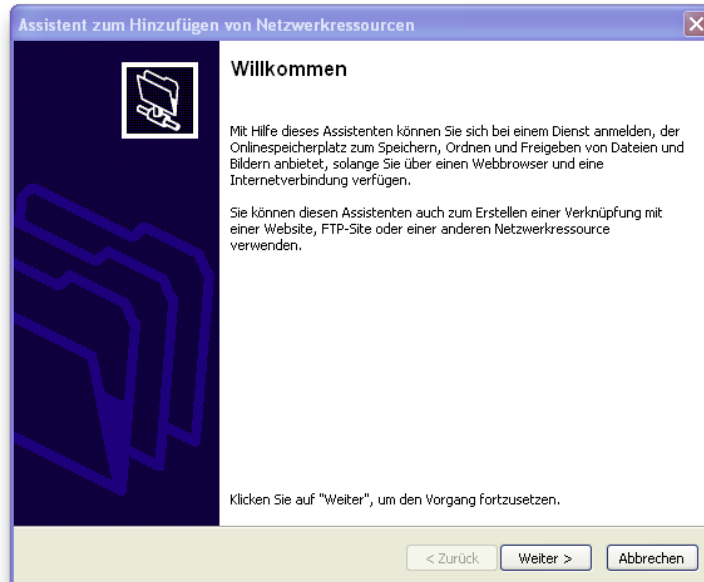


Abbildung 2.3: Assistent für Netzwerkressourcen

Wählen Sie im folgenden Dialog **Eine andere Netzwerkressource auswählen** aus:

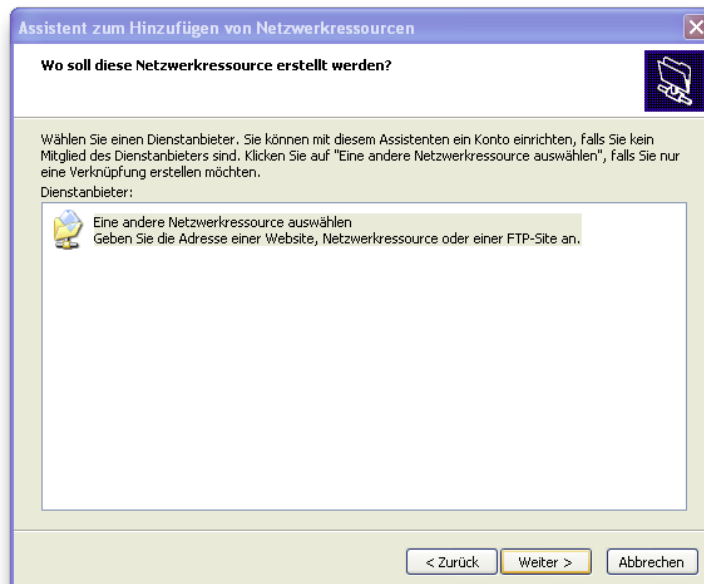


Abbildung 2.4: Eine WebDAV-Resource

Im folgenden Dialogfenster geben Sie wie abgebildet den Rechnernamen mit dem angehangenen DavURL-Verzeichnis ein.

Bsp.: <https://webdav.hs-owl.de/hdtestfreigabe/>

Wichtig: Protokoll: **https** , Rechnername: **webdav.hs-owl.de** , DavURL-Verzeichnis: **hdskimtestfreigabe**

Zusammen: <https://webdav.hs-owl.de/hdskimtestfreigabe/>



Abbildung 2.5: Eingabe der Netzwerkadresse

Es erscheint ein Anmeldefenster zur Authentifizierung. Geben Sie hier Ihren Benutzernamen und Ihr Passwort ein:

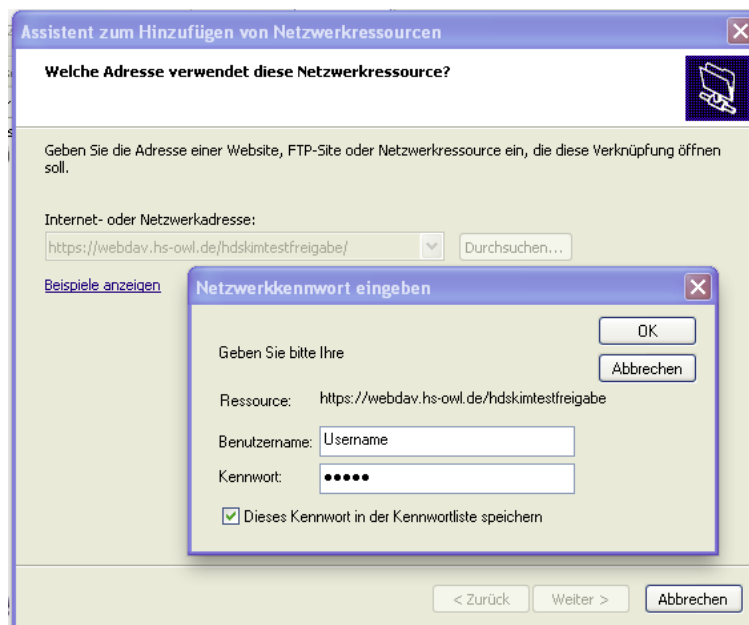


Abbildung 2.6: Anmeldung

Bestätigen Sie die Eingabe mit **OK** und geben Sie im folgenden Fenster noch einen Namen für die erstellte Verbindung ein – Bsp.: **S(kim) Testfreigabe**:

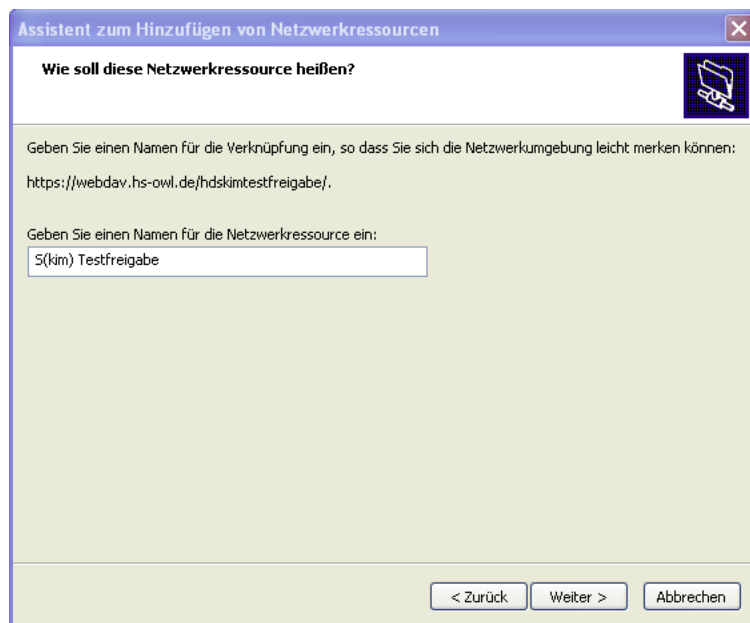


Abbildung 2.7: Namensgebung

Beenden Sie im folgenden Fenster durch **Fertig stellen** den Einrichtungsdialog:

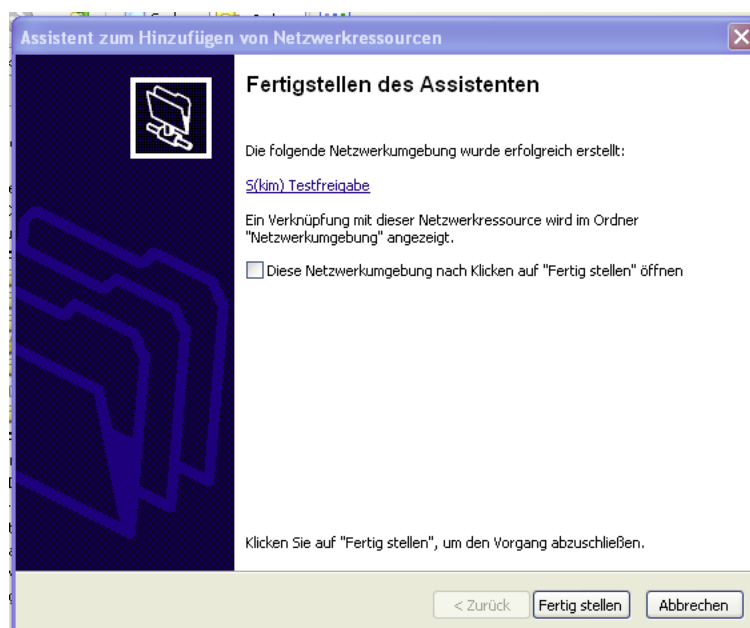


Abbildung 2.8: Beenden des Assistenten

Ab jetzt steht Ihnen im Explorer unter Netzwerkverbindungen das WebDAV-Laufwerk Ihres Webauftrittes zur Verfügung:

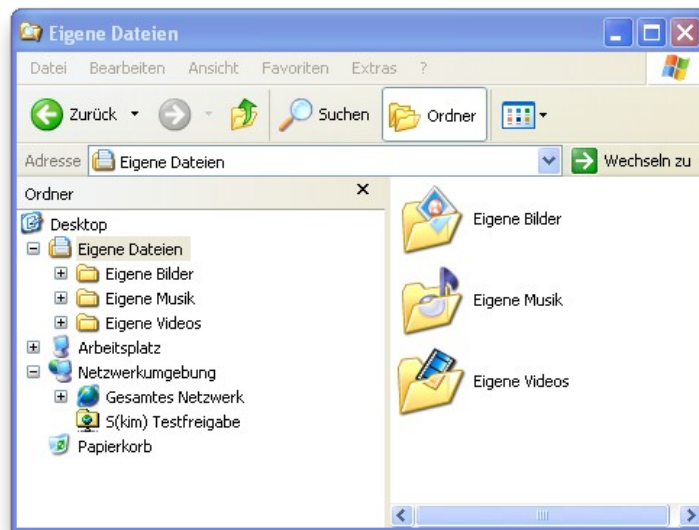


Abbildung 2.9: Ein DAV-Laufwerk im Explorer

Tip: WebDAV-Laufwerke werden vom Betriebssystem als **Verknüpfungen** und nicht als **Laufwerke** betrachtet. Aus diesem Grund können Sie das „Laufwerk“ auch nicht aushängen sondern müssen es über die rechte Maustaste löschen. Sie löschen damit das Weblaufwerk, nicht dessen Inhalt.

2.2 WebDAV unter MS Windows Vista

2.2.1 Problem

Für den Einsatz von WebDAV unter MS Windows Vista müssen Sie zunächst einen Eintrag in der Windows Registrierungsdatei ändern.

Gehen Sie hierfür wie folgt vor:

- Klicken Sie auf **Start** und geben Sie **Regedit** unter Ausführen ein
- Es öffnet sich ein Fenster namens Registrierungs-Editor
- Öffnen Sie im Registrierungs-Editor folgenden Pfad:
HKEY_LOCAL_MACHINE\SYSTEM\CurrentControlSet\Services\WebClient\Parameters
- Klicken Sie dort doppelt auf den Eintrag **BasicAuthLevel** und ändern Sie den Wert auf **2** (Standard ist **1**)
- Bestätigen Sie dieses mit **OK**

- Sollte der Eintrag nicht vorhanden sein, klicken Sie mit der rechten Maus in den rechten Fensterbereich und wählen dort **Neu → DWORD (32-bit)**
- Nennen Sie den neuen Eintrag **BasicAuthLevel** und bestätigen Sie das durch drücken der Eingabetaste
- Markieren Sie den neuen Eintrag und Klicken (Rechtsklick) Sie auf **Bearbeiten auf Ändern**
- Geben Sie in dem Feld Wert **2** ein, und klicken Sie dann auf **OK**
- Starten Sie den Rechner **neu**

Quelle: Diese Information beziehen sich auf folgenden URL: <http://support.microsoft.com/kb/928692/de>

Nach dieser Modifizierung müssen Sie noch ein Windows Softwareupdate für Webordner einspielen:

[Softwareupdate für Webordner \(KB907306\)](#)

Dieses Update behebt verschiedene Probleme bei der Verwendung von Webordnern auf Clientrechnern zum Herstellen einer Verbindung mit einem Server, der Web Distributed Authoring and Versioning (WebDAV) unterstützt.

2.2.2 Einrichtung

Für die Nutzung eines WebDAV-Verzeichnisses unter MS Windows Vista öffnen Sie den Dateibrowser Explorer:

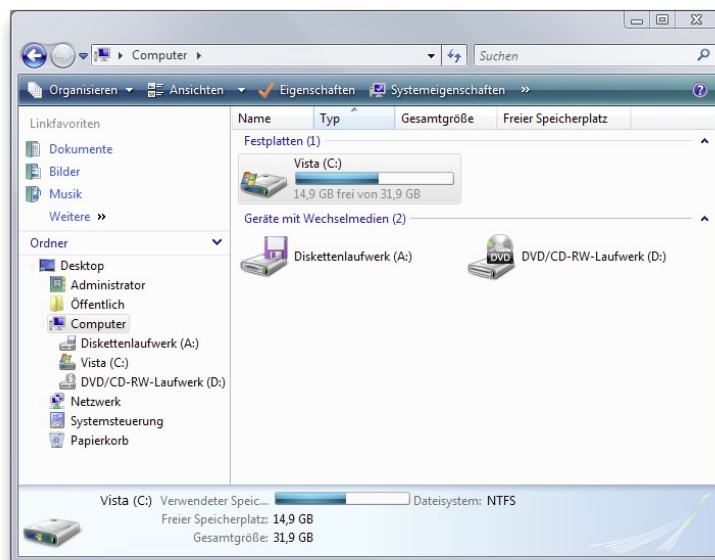


Abbildung 2.10: MS Windows Explorer ein Dateibrowser

Wählen Sie über einen Mausklick mit der rechten Maustaste auf des Symbol Computer den Menüeintrag **Netzlaufwerk zuordnen...** aus und klicken in dem erscheinenden Fenster auf den blauen Verweis **Verbindung mit einer Webseite herstellen, auf der Sie Dokumente und Bilder speichern können**.

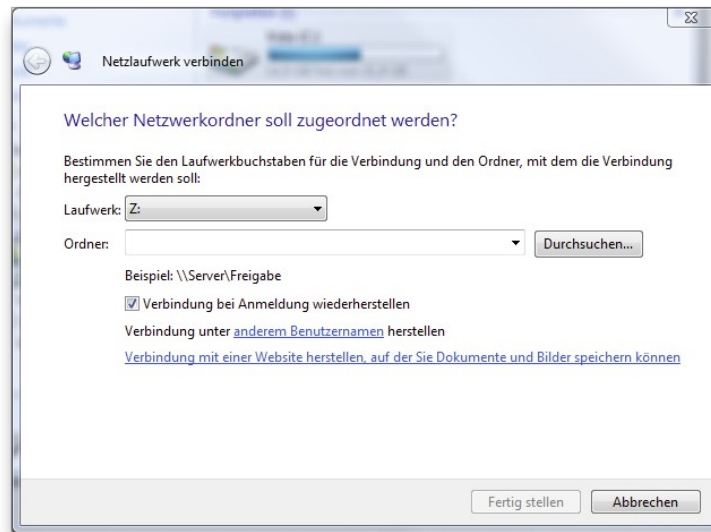


Abbildung 2.11: Netzlaufwerk verbinden

Es erscheint ein Assistentendialog welcher Sie in wenigen Schritten durch die Einrichtungsroutine begleitet:

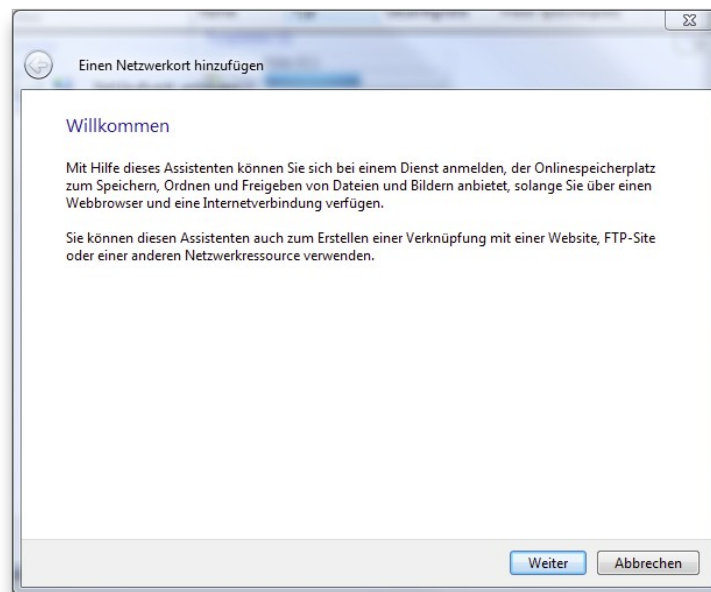


Abbildung 2.12: Assistent für Netzwerkressourcen

Wählen Sie im folgenden Dialog **Eine andere Netzwerkressource auswählen** aus:

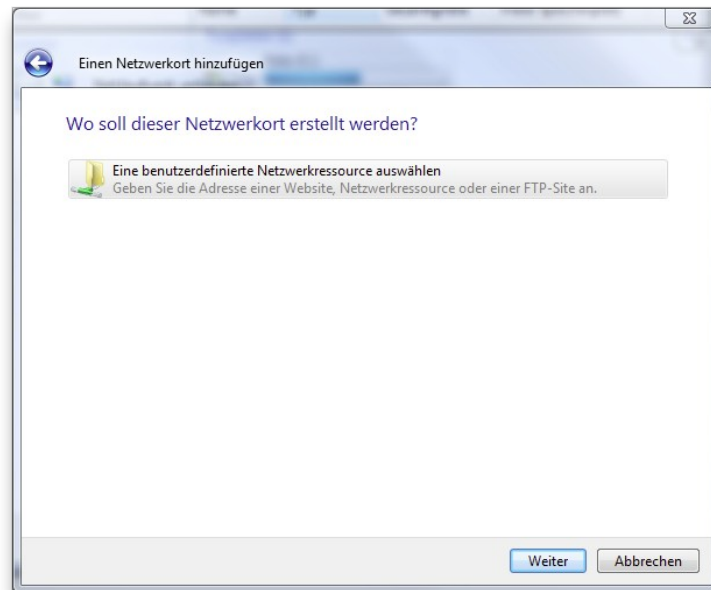


Abbildung 2.13: Eine WebDAV-Ressource

Im folgenden Dialogfenster geben Sie wie abgebildet den Rechnernamen mit dem angehangenen DavURL-Verzeichnis ein.

Bsp.: <https://webdav.hs-owl.de/hdtestfreigabe/>

Wichtig: Protokoll: **https** , Rechnername: **webdav.hs-owl.de** , DavURL-Verzeichnis: **hdskimtestfreigabe**

Zusammen: <https://webdav.hs-owl.de/hdskimtestfreigabe/>

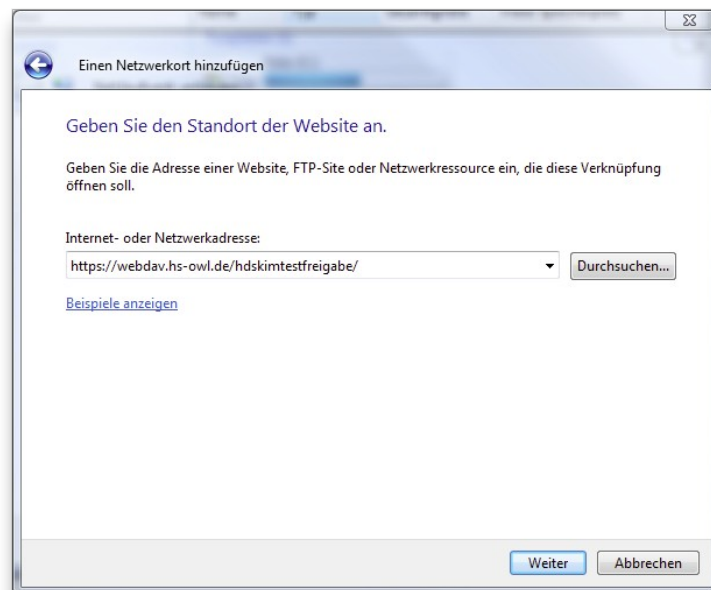


Abbildung 2.14: Eingabe der Netzwerkadresse

Es erscheint ein Anmeldefenster zur Authentifizierung. Geben Sie hier Ihren Benutzernamen und Ihr Passwort ein:

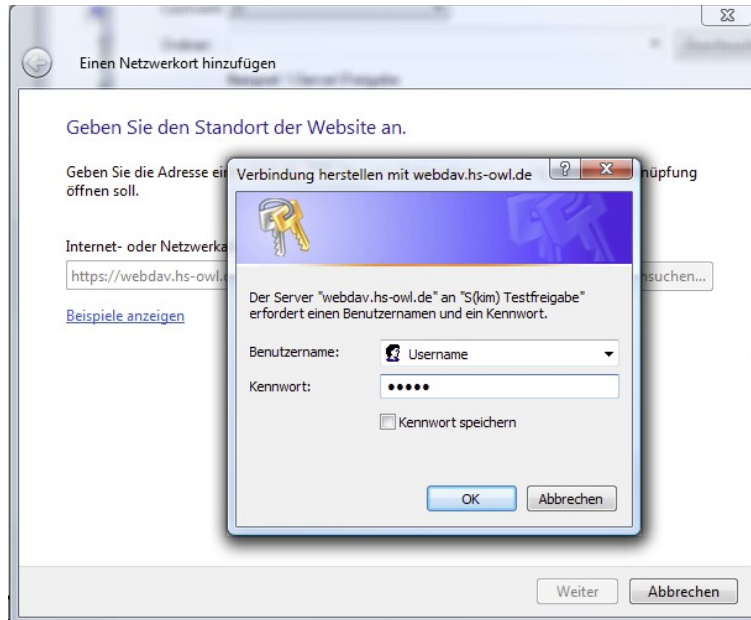


Abbildung 2.15: Anmeldung

Bestätigen Sie die Eingabe mit **OK** und geben Sie im folgenden Fenster noch einen Namen für die erstellte Verbindung ein – Bsp.: **S(kim) Testfreigabe**:

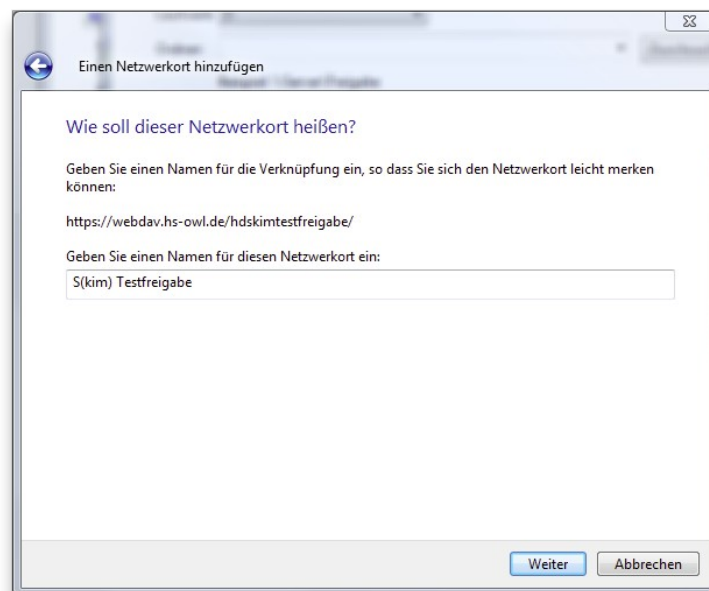


Abbildung 2.16: Namensgebung

Beenden Sie im folgenden Fenster durch **Fertig stellen** den Einrichtungsdialog:

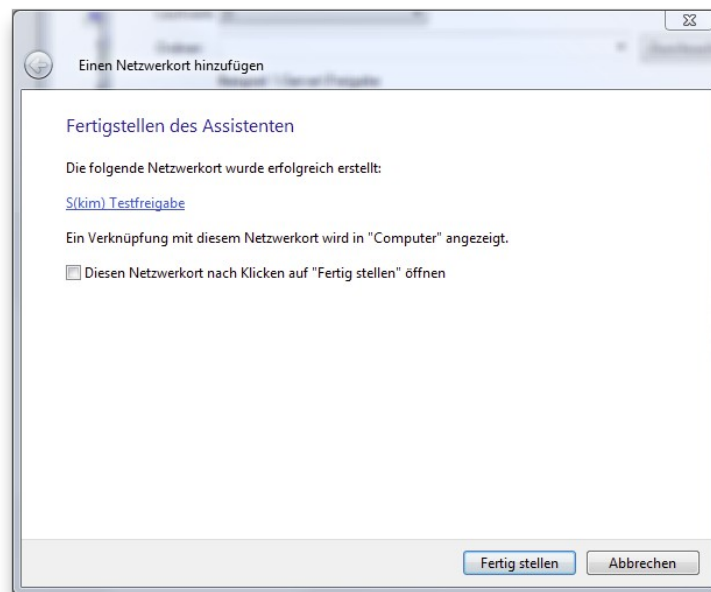


Abbildung 2.17: Beenden des Assistenten

Ab jetzt steht Ihnen im Explorer unter Netzwerkverbindungen das WebDAV-Laufwerk Ihres Webauftrittes zur Verfügung:

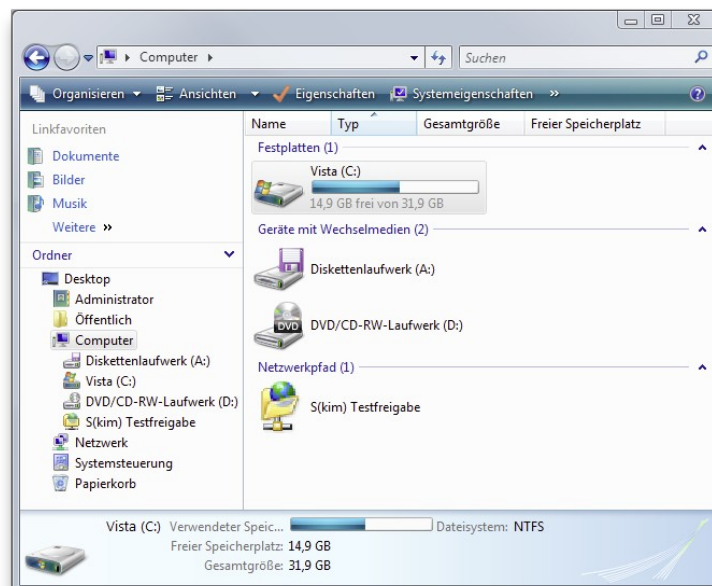


Abbildung 2.18: Ein DAV-Laufwerk im Explorer

Tip: WebDAV-Laufwerke werden vom Betriebssystem als **Verknüpfungen** und nicht als **Laufwerke** betrachtet. Aus diesem Grund können Sie das „Laufwerk“ auch nicht aushängen sondern müssen es über die rechte Maustaste löschen. Sie löschen damit das Weblaufwerk, nicht dessen Inhalt.

2.3 WebDAV unter MS Windows 7

2.3.1 Problem

Für den Einsatz von WebDAV unter MS Windows Vista müssen Sie zunächst einen Eintrag in der Windows Registrierungsdatei ändern.

Gehen Sie hierfür wie folgt vor:

- Klicken Sie auf **Start** und geben Sie **Regedit** unter Ausführen ein
- Es öffnet sich ein Fenster namens Registrierungs-Editor
- Öffnen Sie im Registrierungs-Editor folgenden Pfad:
HKEY_LOCAL_MACHINE\SYSTEM\CurrentControlSet\Services\WebClient\Parameters
- Klicken Sie dort doppelt auf den Eintrag **BasicAuthLevel** und ändern Sie den Wert auf **2** (Standard ist **1**)
- Bestätigen Sie dieses mit **OK**
- Sollte der Eintrag nicht vorhanden sein, klicken Sie mit der rechten Maus in den rechten Fensterbereich und wählen dort **Neu** → **DWORD (32-bit)**
- Nennen Sie den neuen Eintrag **BasicAuthLevel** und bestätigen Sie das durch drücken der Eingabetaste
- Markieren Sie den neuen Eintrag und klicken (Rechtsklick) Sie auf **Bearbeiten** auf **Ändern**
- Geben Sie in dem Feld Wert **2** ein, und klicken Sie dann auf **OK**
- Starten Sie den Rechner **neu**

Quelle: Diese Information beziehen sich auf folgenden URL: <http://support.microsoft.com/kb/928692/de>

Nach dieser Modifizierung müssen Sie noch ein Windows Softwareupdate für Webordner einspielen:

[Softwareupdate für Webordner \(KB907306\)](#)

Dieses Update behebt verschiedene Probleme bei der Verwendung von Webordnern auf Clientrechnern zum Herstellen einer Verbindung mit einem Server, der Web Distributed Authoring and Versioning (WebDAV) unterstützt.

2.3.2 Einrichtung

Für die Nutzung eines WebDAV-Verzeichnisses unter MS Windows 7 öffnen Sie den Dateibrowser Explorer:

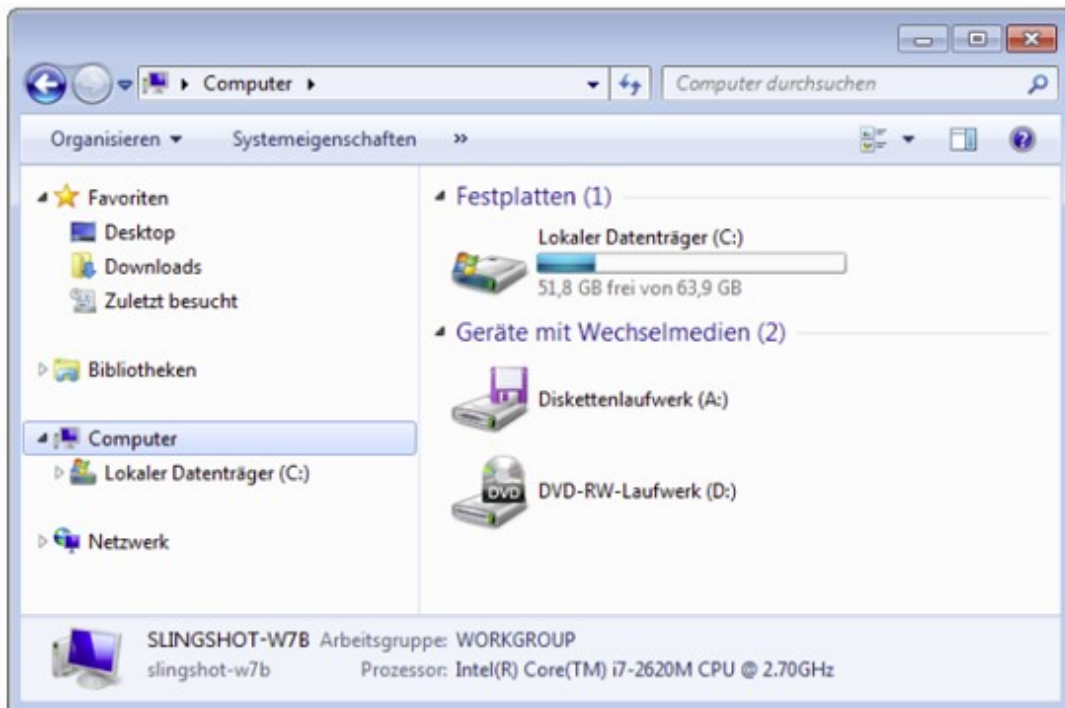


Abbildung 2.19: Datei-Explorer - Computer

Wählen Sie über einen Mausklick mit der rechten Maustaste auf des Symbol Computer den Menüeintrag **Netzlaufwerk verbinden...**

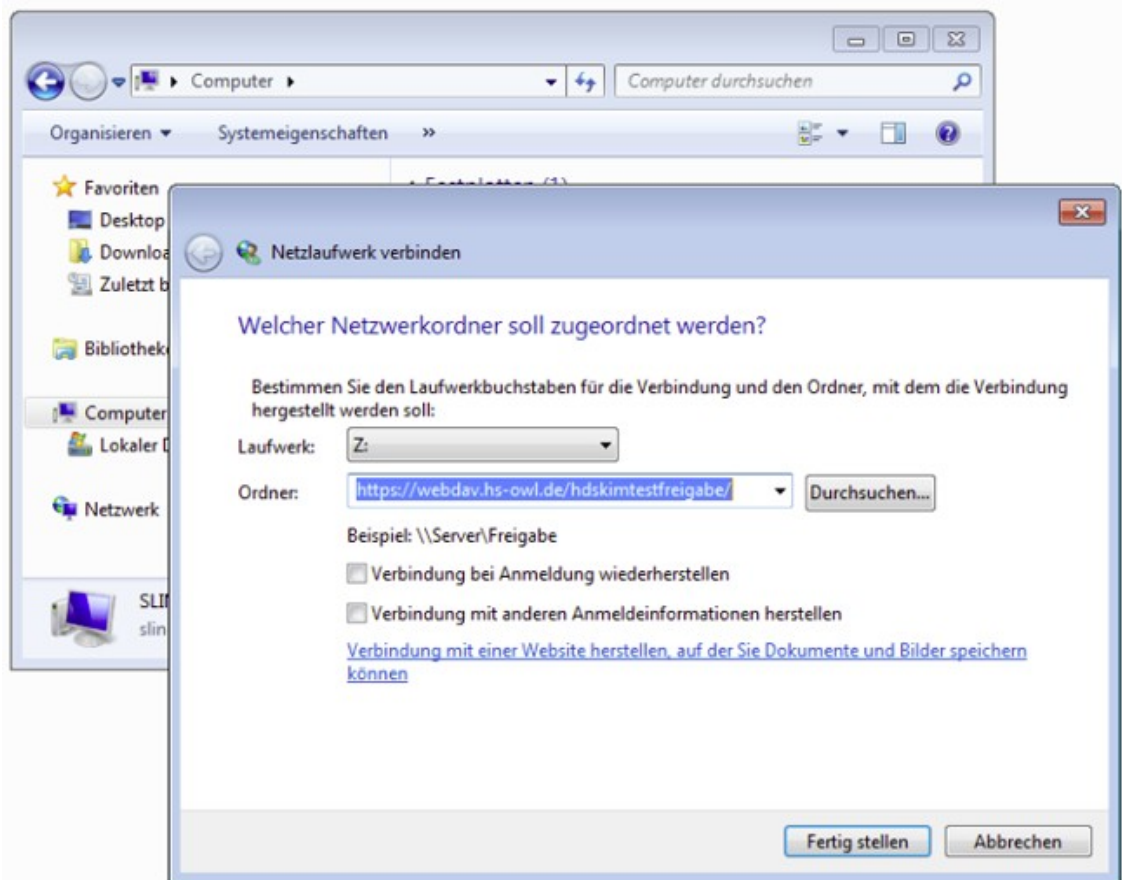


Abbildung 2.20: Ordner: <https://webdav.hs-owl.de/hdskimtestfreigabe/>

Im folgenden Dialogfenster geben Sie wie abgebildet den Rechnernamen mit dem angehängenen DavURL-Verzeichnis ein.

Bsp.: <https://webdav.hs-owl.de/hdtestfreigabe/>

Wichtig: Protokoll: **https** , Rechnername: **webdav.hs-owl.de** , DavURL-Verzeichnis: **hdskimtestfreigabe**

Zusammen: <https://webdav.hs-owl.de/hdskimtestfreigabe/>

Es erscheint ein Anmeldefenster zur Authentifizierung. Geben Sie hier Ihren Benutzernamen und Ihr Passwort ein:

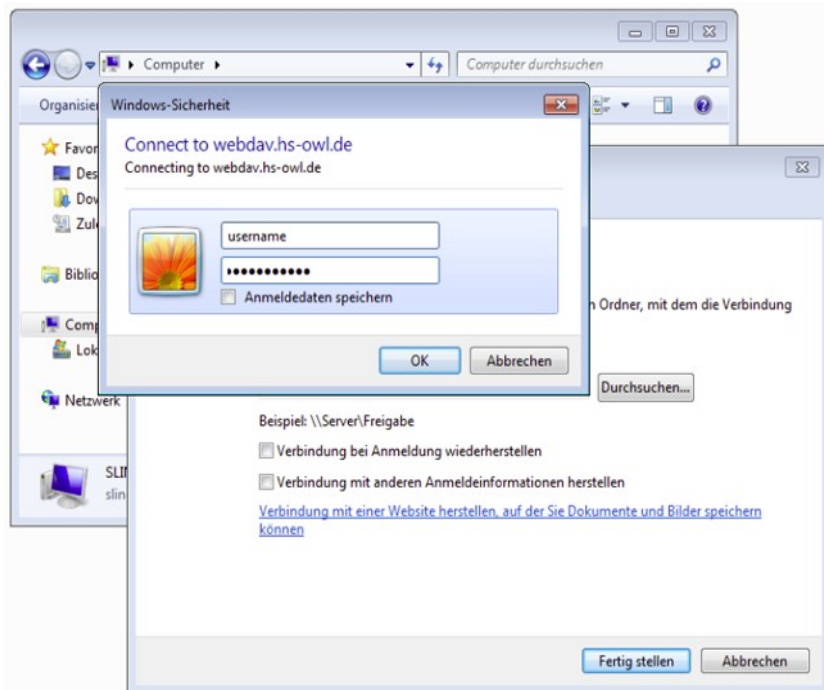


Abbildung 2.21: Anmeldung: Benutzername und Passwort

Bestätigen Sie die Eingabe mit **OK**

Ab jetzt steht Ihnen im Explorer unter Computer ein Netzlaufwerk Ihres Webauftrittes zur Verfügung:

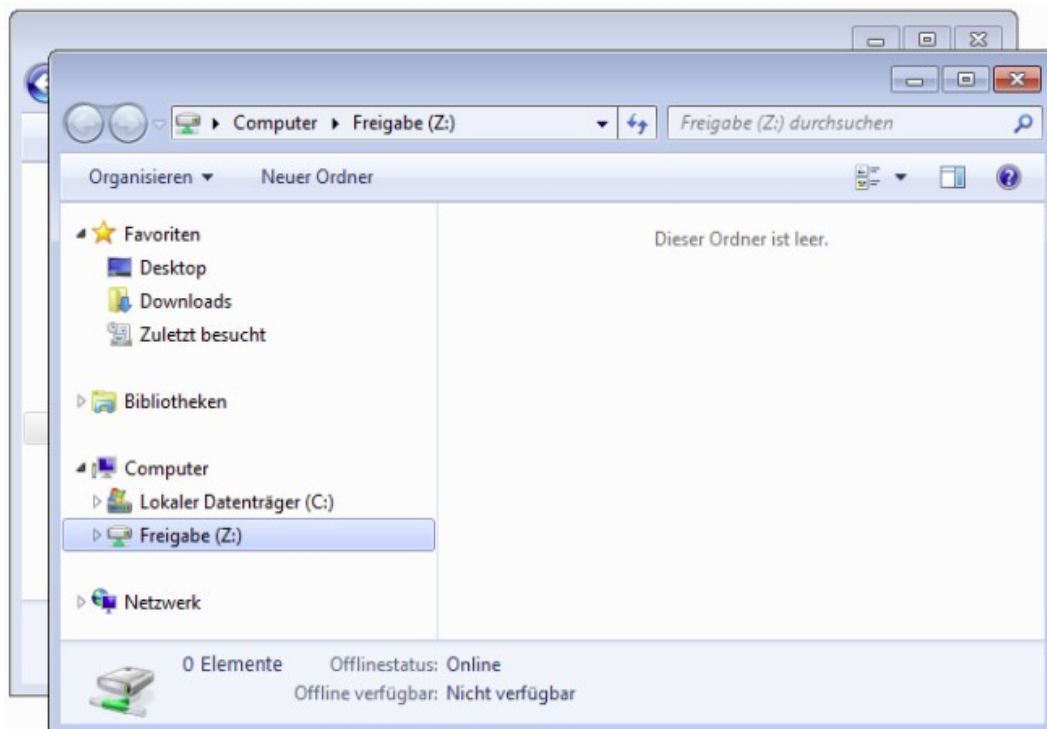


Abbildung 2.22: Netzlaufwerk: Testfreigabe

3 WebDAV unter Mac OS X (10.5/6/7.x)

Durch die Tastenkombination "Apfel/Comand + K" öffnen Sie im Finder den Netzwerkdialog.

Alternativ: Finder-Menü → „Gehe zu“ → „Mit Server verbinden ...“

Im Netzwerkdialog geben Sie wie abgebildet den Rechnernamen mit dem angehangenen DavURL-Verzeichnis ein:

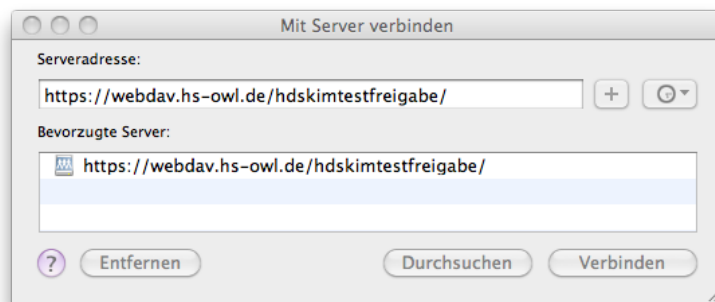


Abbildung 3.1: Apple/Command + K

Bsp.: <https://webdav.hs-owl.de/hdtestfreigabe/>

Wichtig:

Protokol: **https**

Rechnername: **webdav.hs-owl.de**

DavURL-Verzeichnis: **hdskimtestfreigabe**

Zusammen: <https://webdav.hs-owl.de/hdskimtestfreigabe/>

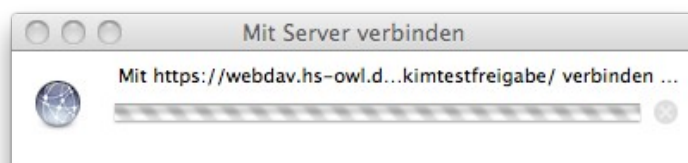


Abbildung 3.2: Verbindung herstellen

Es erscheint ein Anmeldefenster zur Authentifizierung.

Geben Sie hier Ihren Benutzernamen und Ihr Passwort ein:

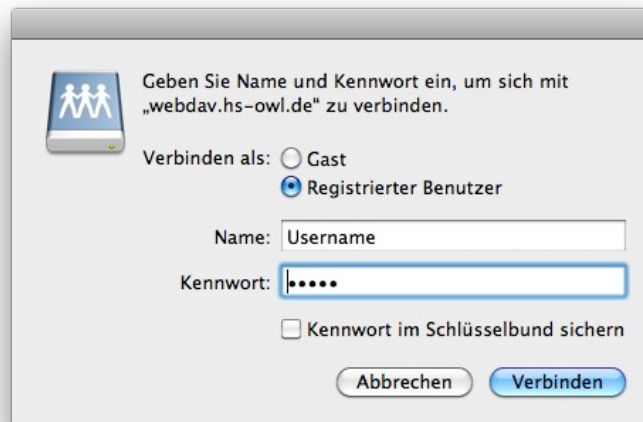


Abbildung 3.3: Authentifizierung

Ab jetzt steht Ihnen im Finder unter Freigaben das WebDAV-Laufwerk Ihres Webauftritts zur Verfügung:

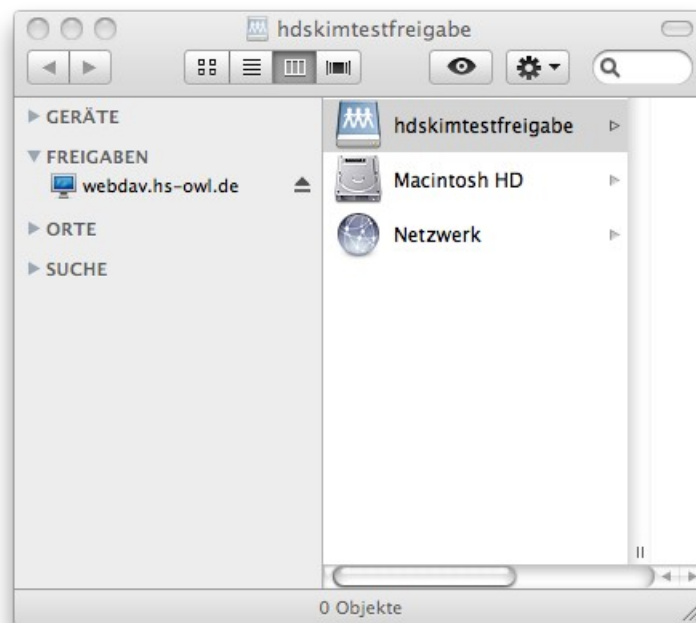


Abbildung 3.4: Das WebDAV-Laufwerk im Finder

4 WebDAV unter Linux

Für die Herstellung einer Verbindung mit einem WebDAV-Laufwerk unter Linux öffnen Sie unter KDE den Dateibrowser Konqueror.

In der Eingabezeile geben Sie wie abgebildet, das Protokoll, den Rechnernamen und das Verzeichnis ein.

Bsp.: <https://webdav.hs-owl.de/hdtestfreigabe/>

Protokoll: webdavs

Rechnername: webdav.hs-owl.de

DavURL-Verzeichnis: hdskimtestfreigabe

Zusammen: <webdavs://webdav.hs-owl.de/hdskimtestfreigabe/>

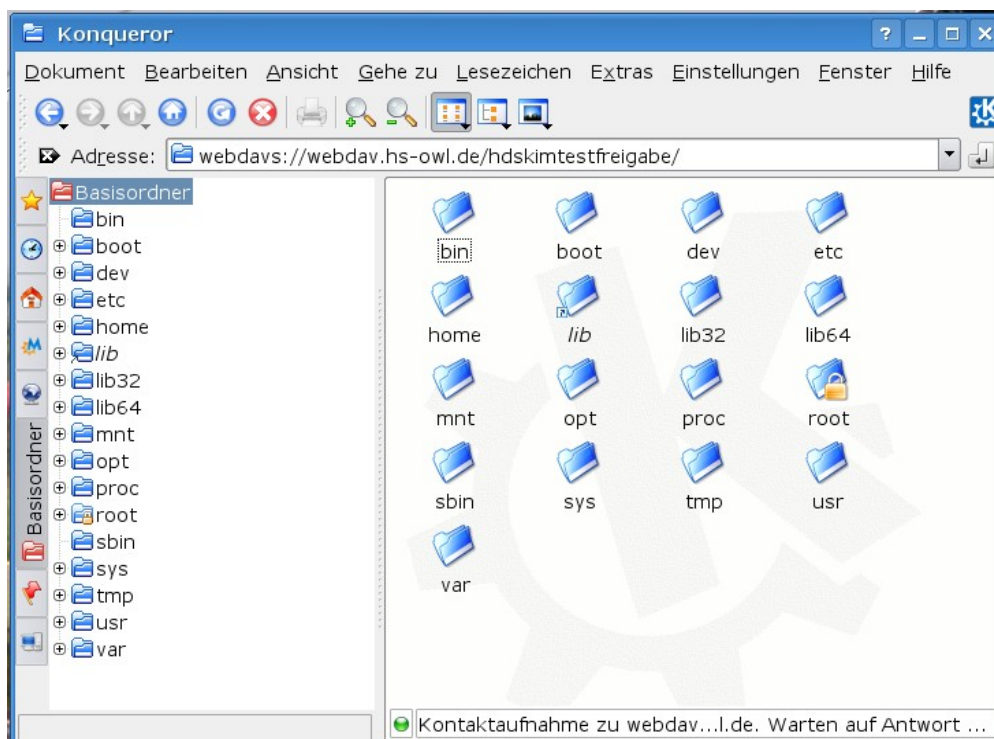


Abbildung 4.1: WebDAV im Konqueror unter KDE Linux

Es erscheint ein Anmeldefenster zur Authentifizierung.

Geben Sie hier Ihren Benutzernamen und Ihr Passwort ein:

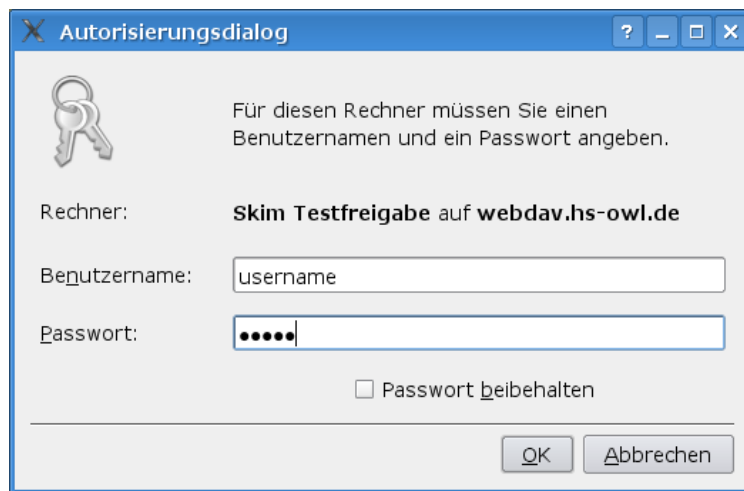


Abbildung 4.2: Anmeldung am WebDAV-Laufwerk

Ab jetzt steht Ihnen das WebDAV-Laufwerk zur Verfügung:

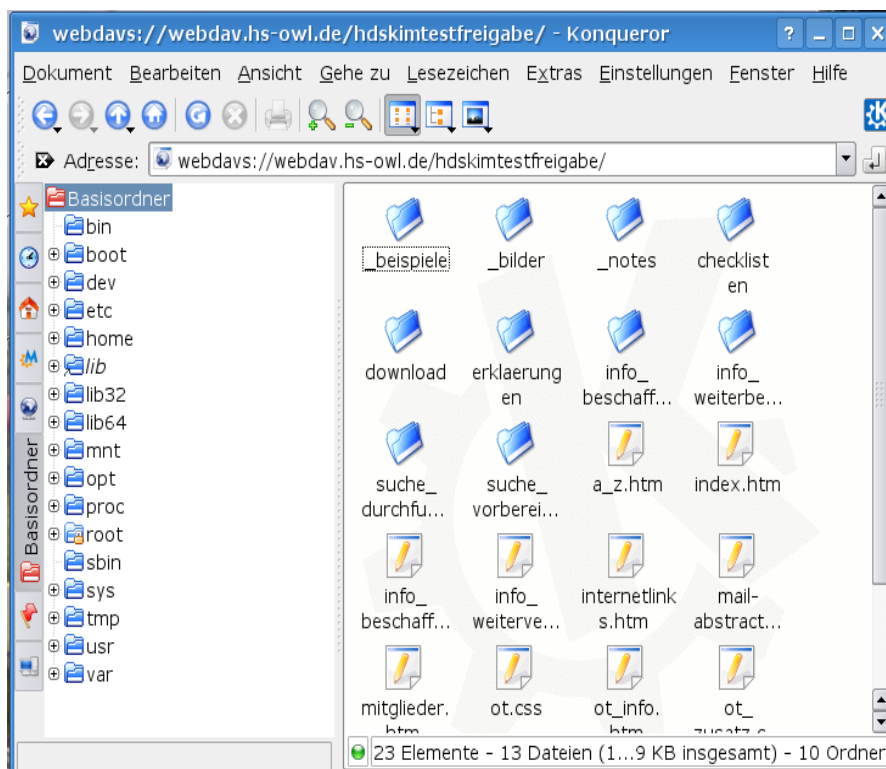


Abbildung 4.3: Das WebDAV-Laufwerk als Fenster unter Linux

Alternativ können Sie unter Linux (Terminal) auch mit dem WebDAV-Client cadaver arbeiten.