

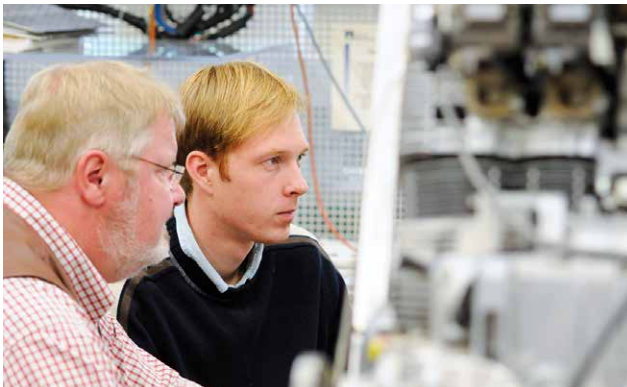
Vorteile auf einen Blick

Vorteile für Studierende

- Sie erhalten studienbegleitend eine praxisnahe Ausbildung im Unternehmen.
- Die Regelstudienzeit beträgt wie bei einem konventionellen Bachelorstudium i.d.R. sechs Semester.
- Durch die enge Verzahnung von Studium und Berufsausbildung können Sie in kürzerer Zeit zwei berufsqualifizierende Abschlüsse erwerben.
- Sie erhalten in der Regel eine Vergütung, durch die Sie Ihr Studium finanzieren können.
- Erforderliche Praktika werden während der betrieblichen Ausbildung/Praxis absolviert.
- Nach Abschluss des Studiums haben Sie hervorragende Berufsaussichten. Oftmals werden Sie vom ausbildenden Unternehmen übernommen.

Vorteile für Unternehmen

- Sie bilden zukünftige Fach- und Führungskräfte aus, die bereits während des Studiums ein ausgeprägtes Engagement und Durchhaltevermögen zeigen.
- Das langfristige Kennenlernen verringert das Risiko von Fehlbesetzungen.
- Sie erhalten neue Impulse aus dem Studium, z.B. im Rahmen von Abschluss- und Projektarbeiten.
- Die spätere Einarbeitungszeit wird erheblich reduziert.
- Sie binden junge und qualifizierte Fachkräfte frühzeitig und langfristig an Ihr Unternehmen.



Kontakt

Für Studieninteressierte:

Zentrale Studienberatung
Telefon: 05261 – 702 2535
E-Mail: studienberatung@hs-owl.de

Für Unternehmen:

Professor Dr. Rolf Hausdörfer
Telefon: 05261 – 702 5567
E-Mail: rolf.hausdoerfer@hs-owl.de

Michael Wilk
Telefon: 05261 – 702 5912
E-Mail: michael.wilk@hs-owl.de

Auskünfte zur Vertragsgestaltung:

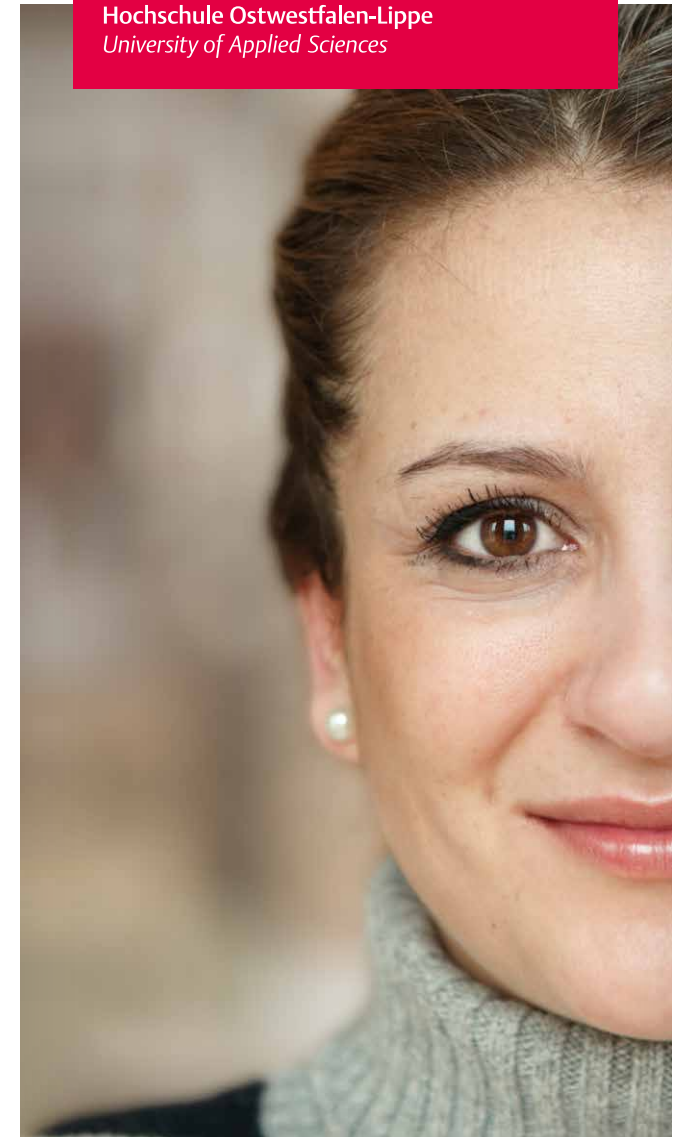
Ewelina Finke
Telefon: 05261 – 702 5528
E-Mail: ewelina.finke@hs-owl.de

Weitere Informationen und bestehende
Kooperationspartner unter:
www.hs-owl.de/duales-studium

Stand 02/2017

Hochschule Ostwestfalen-Lippe
University of Applied Sciences

Hochschule Ostwestfalen-Lippe
University of Applied Sciences



■ DUALES STUDIUM

Studium und betriebliche Ausbildung / Praxis

KNOWLEDGE

Duales Studium an der Hochschule OWL

Der Bedarf an gut ausgebildeten Fachkräften, die bereits früh mit der beruflichen Praxis in Kontakt gekommen sind, steigt stetig. Das zukunftsorientierte Konzept des Dualen Studiums an der Hochschule OWL wird den Bedürfnissen leistungsstarker Studierender und innovativer Unternehmen in besonderer Weise gerecht. Beide profitieren vor allem durch die langjährige Zusammenarbeit der Hochschule mit regionalen und überregionalen Industrie- und Handwerksunternehmen.

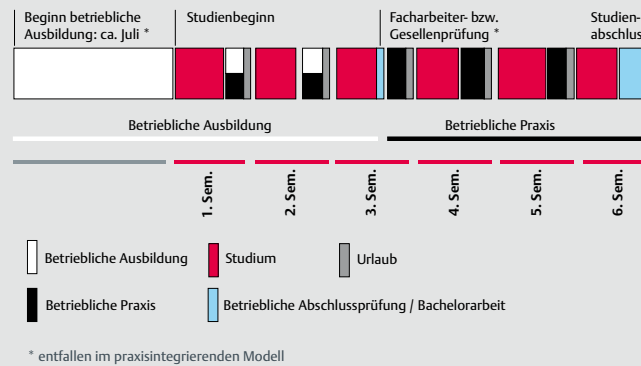
Die Studierenden werden durch ein praxisnahes Studium mit hervorragenden Berufsaussichten belohnt. Die Vorteile für die Unternehmen liegen in einer frühzeitigen Auswahl an Nachwuchskräften mit einer hohen Bindung an das Unternehmen.

Bewerbung

Bei der Bewerbung um einen Dualen Studienplatz ist zu beachten, dass sich die Studieninteressierten selbstständig bei einem Unternehmen um einen Ausbildungsplatz bewerben müssen. Eine Zulassungsbeschränkung der Hochschule für ein Duales Studium gibt es nicht, andere Zulassungsvoraussetzungen sind vom jeweiligen Studiengang abhängig. Es wird empfohlen, sich rechtzeitig vor Studienbeginn bzw. vor Beginn der betrieblichen Ausbildung um einen Platz bei einem Unternehmen zu bewerben.



Zwei Modelle – ein Ziel



Das Duale Studium verbindet das wissenschaftliche Bachelorstudium an der Hochschule mit beruflicher Praxis in zwei Modellen.

Ausbildungsintegrierendes Studium:

- Die Studierenden absolvieren eine betriebliche Ausbildung neben dem Studium.
- Die Ausbildung beginnt mit einem Jahr Vorlauf zum Studium.
- Das Studium dauert i.d.R. sechs Semester.
- Die Studierenden besuchen Lehrveranstaltungen an vier Tagen in der Woche. Am fünften Tag sowie in der vorlesungsfreien Zeit befinden sie sich im Unternehmen.
- Studierende und Unternehmen schließen einen Ausbildungsvertrag, Unternehmen und Hochschule einen Kooperationsvertrag.

Praxisintegrierendes Studium:

- Die Studierenden absolvieren ein Studium mit integrierter betrieblicher Praxis.
- Das Studium dauert i.d.R. sechs Semester.
- Die Studierenden besuchen Lehrveranstaltungen an vier Tagen in der Woche. Am fünften Tag sowie in der vorlesungsfreien Zeit befinden sie sich im Unternehmen.

Studienangebot

- Angewandte Informatik
- Architektur*
- Betriebswirtschaftslehre
- Elektrotechnik
- Holztechnik*
- Innenarchitektur*
- Landschaftsbau und Grünflächenmanagement*
- Lebensmitteltechnologie**
- Lebensmitteltechnologie (Back- und Süßwarentechnologie)
- Logistik
- Maschinentechnik
- Mechatronik
- Pharmatechnik**
- Produktionstechnik
- Technische Informatik
- Technologie der Kosmetika und Waschmittel**
- Wirtschaftsingenieurwesen

* bei diesen Studiengängen gibt es Besonderheiten im Studienverlauf
** bei diesen Studiengängen ist eine abgeschlossene einschlägige Berufsausbildung Voraussetzung für die Aufnahme des Dualen Studiums

Rahmenverträge

Hochschule und Unternehmen schließen für jeden Studierenden einen Vertrag über das Duale Studium. In diesem Vertrag werden insbesondere die Ausbildungs- / Praxisanteile von Unternehmen und Hochschule vereinbart. Die Zuständigkeit für die Ausbildung bzw. die betriebliche Praxis liegt ausschließlich bei den Betrieben, die Hochschule ist verantwortlich für das Studium.

